

PLANTEL DE PERSONAL MUNICIPAL PERMANENTES Y TEMPORARIOS

PERIODO	CANTIDAD		PORCENTAJES		TOTAL
	PERMANENTES	TEMPORARIOS	PERMANENTES	TEMPORARIOS	
2022	213	101	67.83	32.17	314

Fuente de Información: Datos recolectados desde RAFAM de la Municipalidad de Carmen de Areco.



ADMINISTRACION PUBLICA

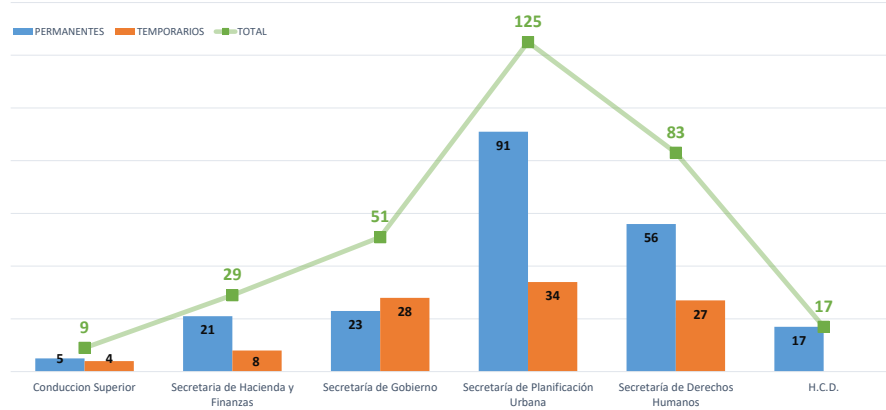
PLANTEL DE PERSONAL MUNICIPAL POR JURISDICCIÓN

JURISDICCIÓN	CANTIDAD		PORCENTAJES		TOTAL
	PERMANENTES	TEMPORARIOS	PERMANENTES	TEMPORARIOS	
Conduccion Superior	5	4	2.43	4.40	9
Secretaría de Hacienda y Finanzas	21	8	10.19	8.79	29
Secretaría de Gobierno	23	28	11.17	30.77	51
Secretaría de Planificación Urbana	91	34	44.17	37.36	125
Secretaría de Derechos Humanos	56	27	27.18	29.67	83
H.C.D.	17	0	8.25	0.00	17
TOTAL	213	101	103	111	314

Fuente de Información: Datos recolectados desde RAFAM de la Municipalidad de Carmen de Areco.

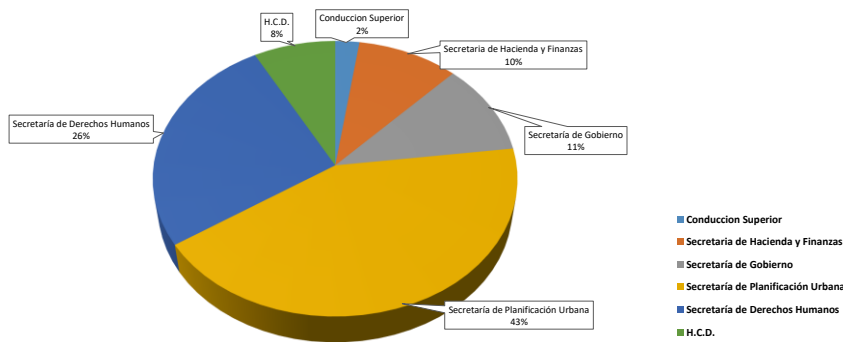
PLANTEL GENERAL DESAGREGADO POR JURISDICCIÓN (PERMANENTES Y TEMPORARIOS)

Municipalidad de Carmen de Areco



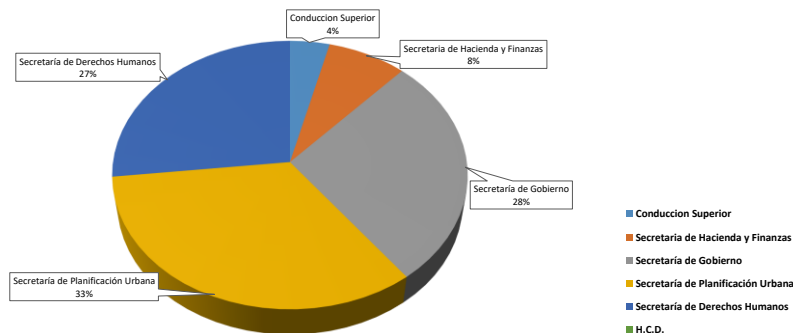
PLANTEL GENERAL DESAGREGADO POR JURISDICCIÓN (PERMANENTES)

Municipalidad de Carmen de Areco



PLANTEL GENERAL DESAGREGADO POR JURISDICCIÓN (TEMPORARIOS)

Municipalidad de Carmen de Areco



ADMINISTRACION PUBLICA

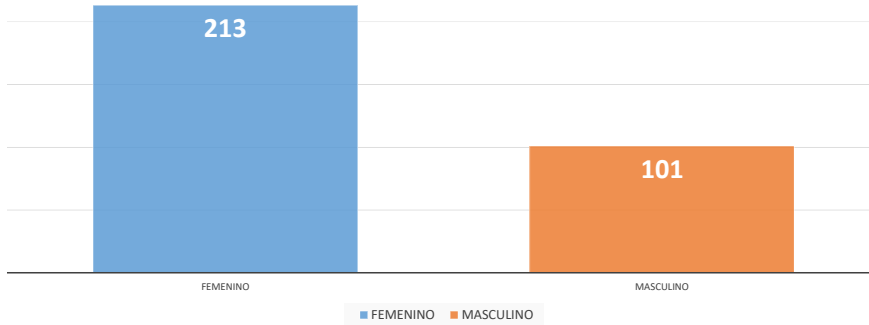
PLANTEL DEL PERSONAL DESAGREGADO SEGÚN GÉNERO

PERIODO	CANTIDAD		PORCENTAJES		TOTAL
	FEMENINO	MASCULINO	FEMENINO	MASCULINO	
	2022	213	101	67.83	

Fuente de Información: Datos recolectados desde RAFAM de la Municipalidad de Carmen de Areco.

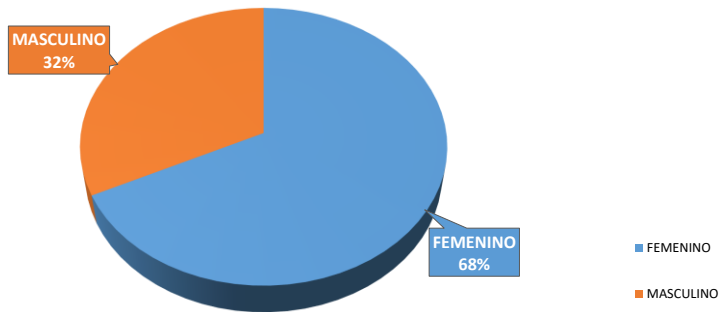
PLANTEL GENERAL DESAGREGADO SEGÚN SEXO (PERMANENTES-TEMPORARIOS)

Municipalidad de Carmen de Areco



PLANTEL GENERAL DESAGREGADO SEGÚN SEXO (PERMANENTES-TEMPORARIOS)

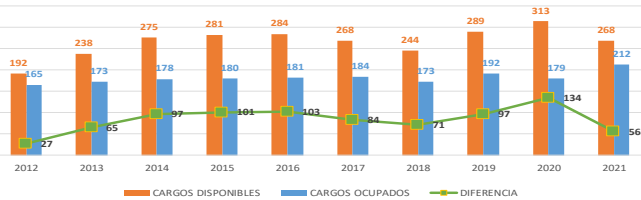
Municipalidad de Carmen de Areco



Planta: 1 - Permanente

AÑO	CARGOS DISPONIBLES	CARGOS OCUPADOS	DIFERENCIA
2012	192	165	27
2013	238	173	65
2014	275	178	97
2015	281	180	101
2016	284	181	103
2017	268	184	84
2018	244	173	71
2019	289	192	97
2020	313	179	134
2021	268	212	56
TOTAL	2652	1817	835

CARGOS DISPONIBLES Y OCUPADOS PERSONAL PERMANENTE



Planta: 2 - Temporaria

AÑO	CARGOS DISPONIBLES	CARGOS OCUPADOS	DIFERENCIA
2012	66	59	7
2013	89	56	33
2014	101	64	37
2015	116	78	38
2016	116	73	43
2017	110	70	40
2018	103	72	31
2019	147	102	45
2020	153	90	63
2021	125	84	41
TOTAL	1126	748	378

CARGOS DISPONIBLES Y OCUPADOS PERSONAL TEMPORARIO

