

# ADMINISTRACIÓN DE PERSONAL MUNICIPAL

## PLANTEL DE PERSONAL MUNICIPAL PERMANENTES Y TEMPORARIOS

PERIODO	CANTIDAD		PORCENTAJES		TOTAL
	PERMANENTES	TEMPORARIOS	PERMANENTES	TEMPORARIOS	
2021	206	91	69.36	30.64	297

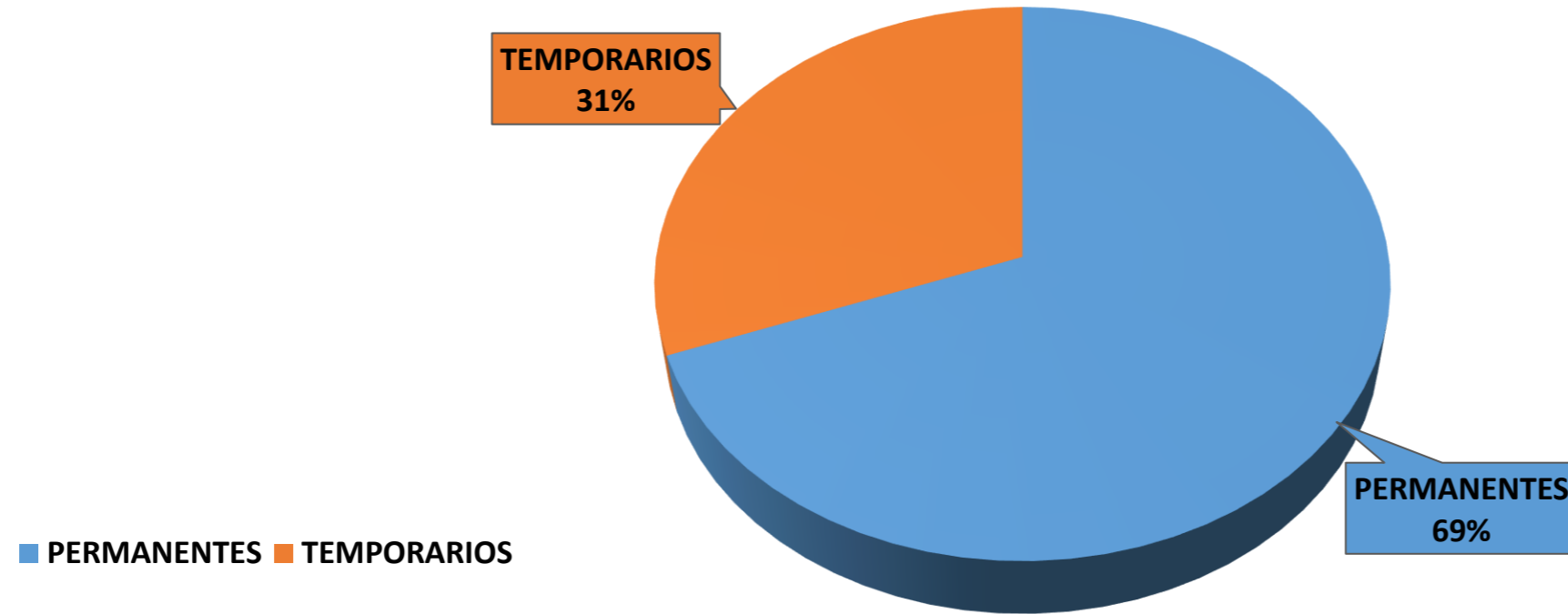
### PLANTEL DE PERSONAL GENERAL 2021 (PERMANENTES Y TEMPORARIOS)



# ADMINISTRACIÓN DE PERSONAL MUNICIPAL



## PLANTEL DE PERSONAL GENERAL 2021 (PERMANENTES Y TEMPORARIOS)

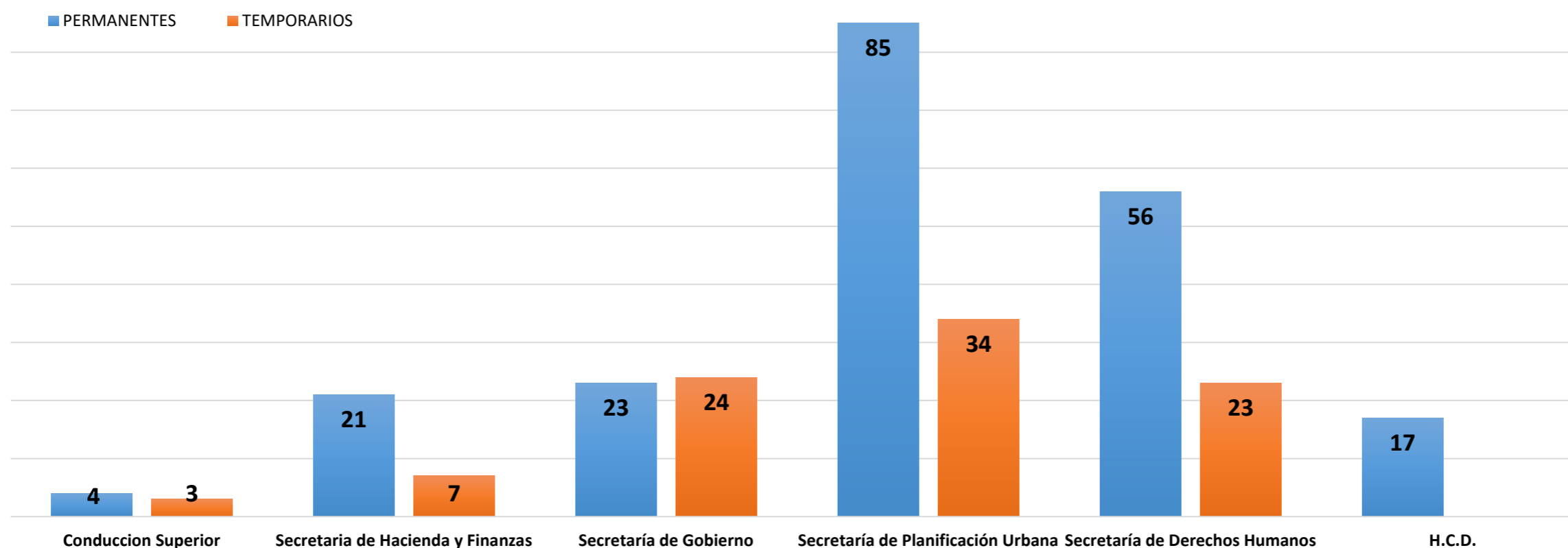


# ADMINISTRACIÓN DE PERSONAL MUNICIPAL

## PLANTEL DE PERSONAL MUNICIPAL POR JURISDICCIÓN

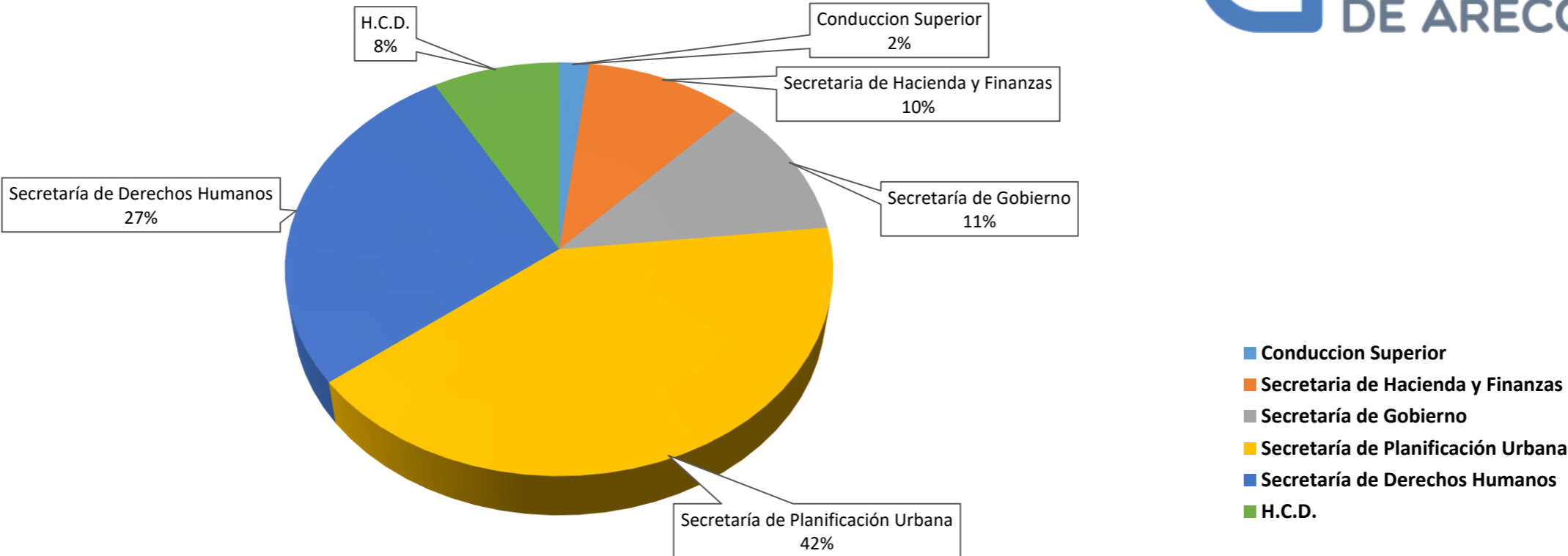
JURISDICCIÓN	CANTIDAD		PORCENTAJES		TOTAL
	PERMANENTES	TEMPORARIOS	PERMANENTES	TEMPORARIOS	
Conduccion Superior	4	3	1.94	3.30	7
Secretaria de Hacienda y Finanzas	21	7	10.19	7.69	28
Secretaría de Gobierno	23	24	11.17	26.37	47
Secretaría de Planificación Urbana	85	34	41.26	37.36	119
Secretaría de Derechos Humanos	56	23	27.18	25.27	79
H.C.D.	17	0	8.25	0.00	17
<b>TOTAL</b>	<b>206</b>	<b>91</b>	<b>100</b>	<b>100</b>	<b>297</b>

### PLANTEL GENERAL DESAGREGADO POR JURISDICCIÓN (PERMANENTES Y TEMPORARIOS)

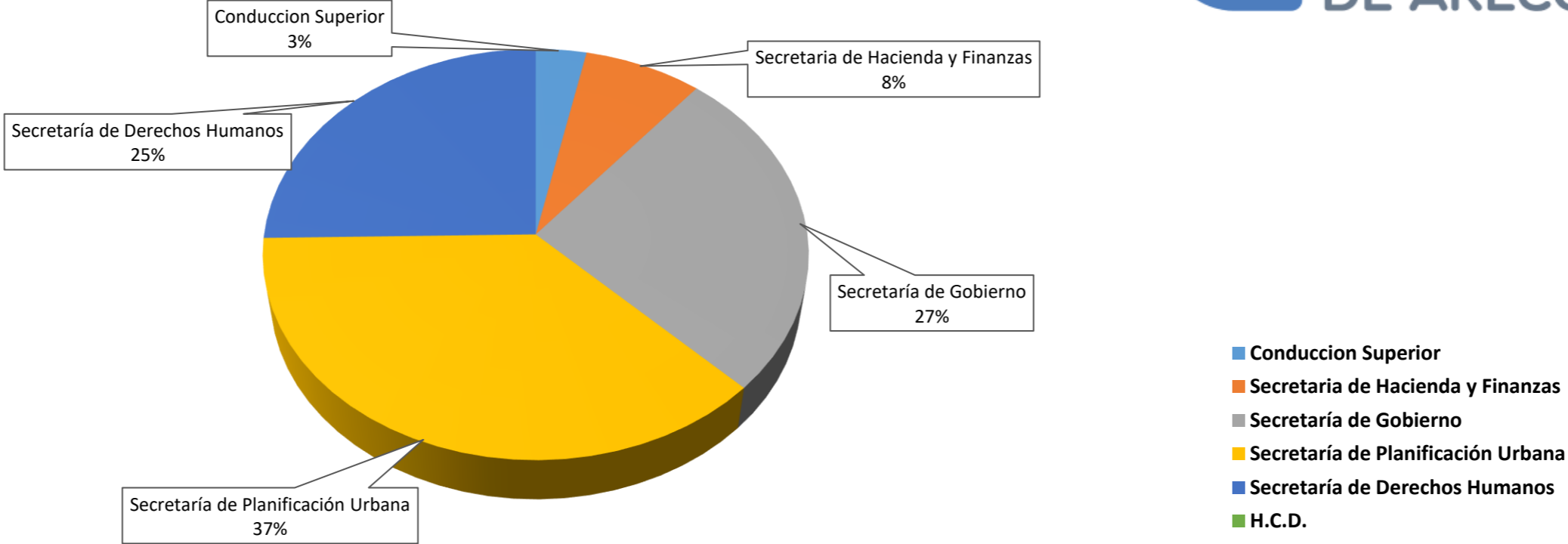


# ADMINISTRACIÓN DE PERSONAL MUNICIPAL

## PLANTEL GENERAL DESAGREGADO POR JURISDICCIÓN (PERMANENTES)



## PLANTEL GENERAL DESAGREGADO POR JURISDICCIÓN (TEMPORARIOS)



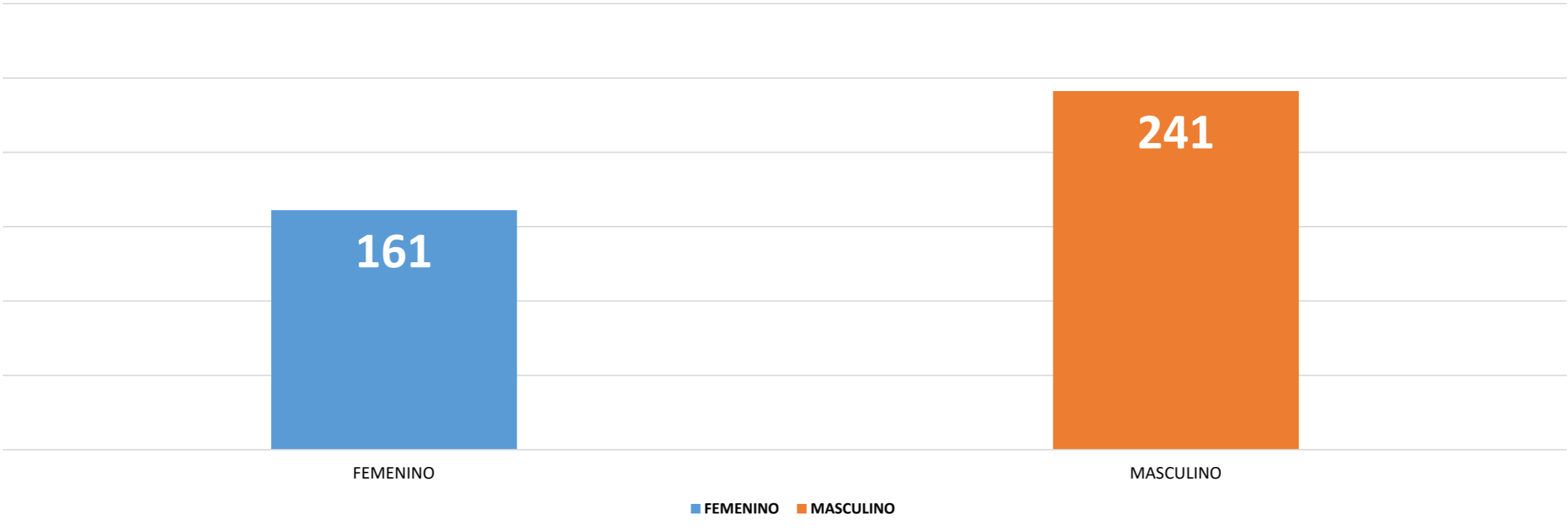
# ADMINISTRACIÓN DE PERSONAL MUNICIPAL

## PLANTEL DEL PERSONAL DESAGREGADO SEGÚN GÉNERO

### PLANTA PERMANENTE-TEMPORARIO-COOPERATIVA

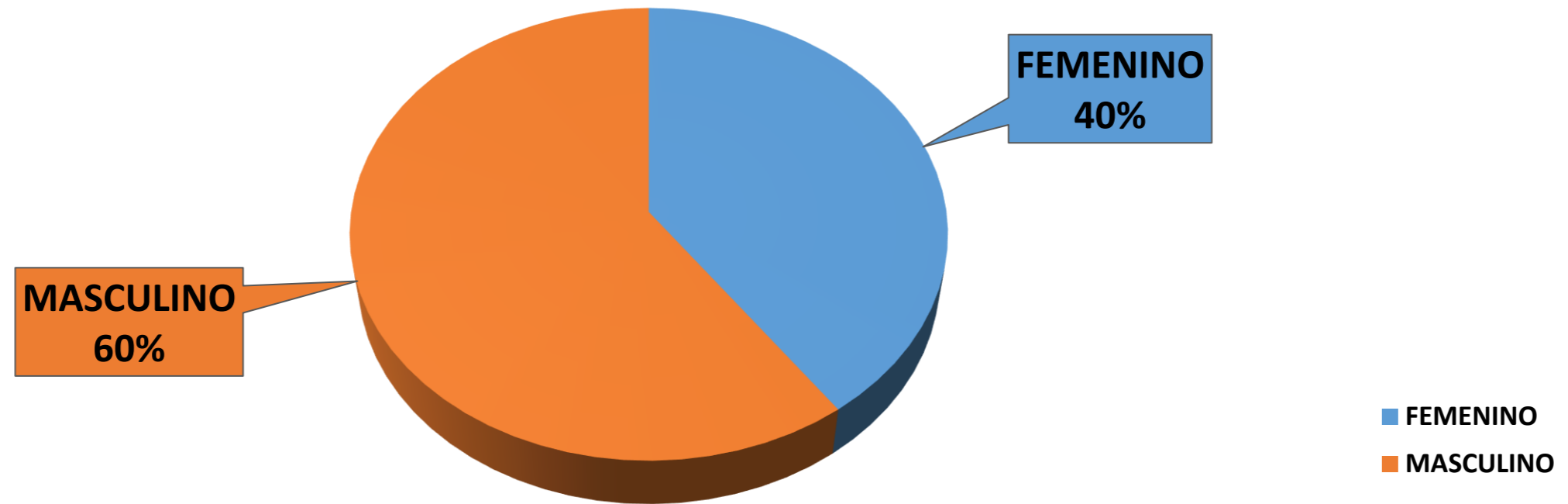
PERIODO	CANTIDAD		PORCENTAJES		TOTAL
	FEMENINO	MASCULINO	FEMENINO	MASCULINO	
2021	161	241	40.05	59.95	402

PLANTEL GENERAL DESAGREGADO SEGÚN SEXO  
(PERMANENTE-TEMPORARIO-COOPERATIVA)



# ADMINISTRACIÓN DE PERSONAL MUNICIPAL

## PLANTEL GENERAL DESAGREGADO SEGÚN SEXO (PERMANENTE-TEMPORARIO-COOPERATIVA)

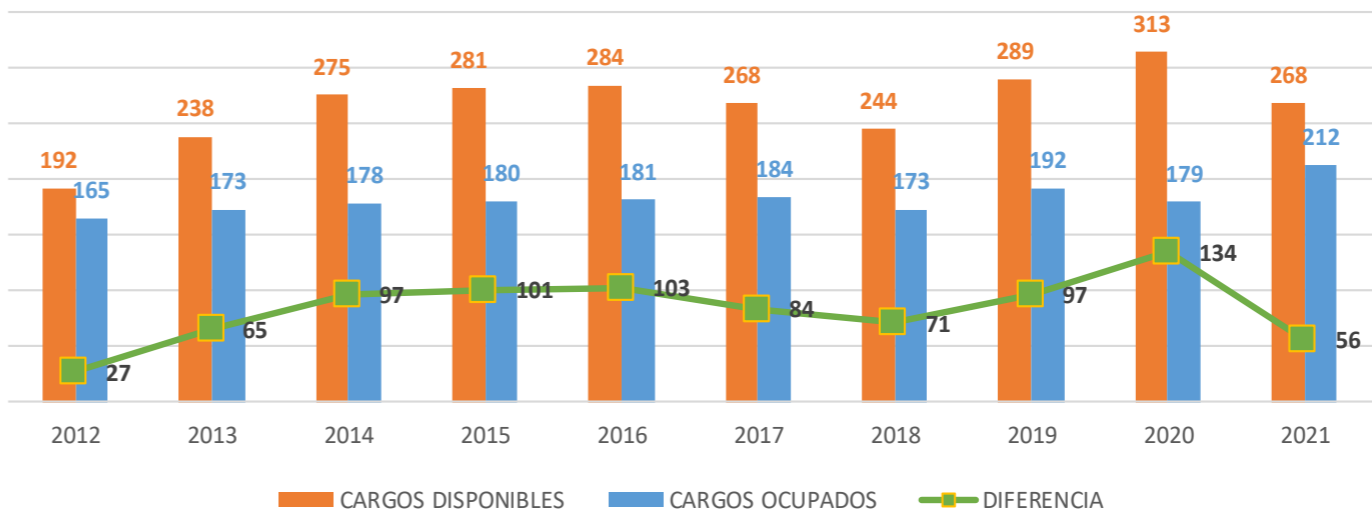


# ADMINISTRACIÓN DE PERSONAL MUNICIPAL

**Planta: 1 - Permanente**

AÑO	CARGOS DISPONIBLES	CARGOS OCUPADOS	DIFERENCIA
2012	192	165	27
2013	238	173	65
2014	275	178	97
2015	281	180	101
2016	284	181	103
2017	268	184	84
2018	244	173	71
2019	289	192	97
2020	313	179	134
2021	268	212	56
<b>TOTAL</b>	<b>2652</b>	<b>1817</b>	<b>835</b>

## CARGOS DISPONIBLES Y OCUPADOS PERSONAL PERMANENTE



**Planta: 2 - Temporaria**

AÑO	CARGOS DISPONIBLES	CARGOS OCUPADOS	DIFERENCIA
2012	66	59	7
2013	89	56	33
2014	101	64	37
2015	116	78	38
2016	116	73	43
2017	110	70	40
2018	103	72	31
2019	147	102	45
2020	153	90	63
2021	125	84	41
<b>TOTAL</b>	<b>1126</b>	<b>748</b>	<b>378</b>

## CARGOS DISPONIBLES Y OCUPADOS PERSONAL TEMPORARIO

